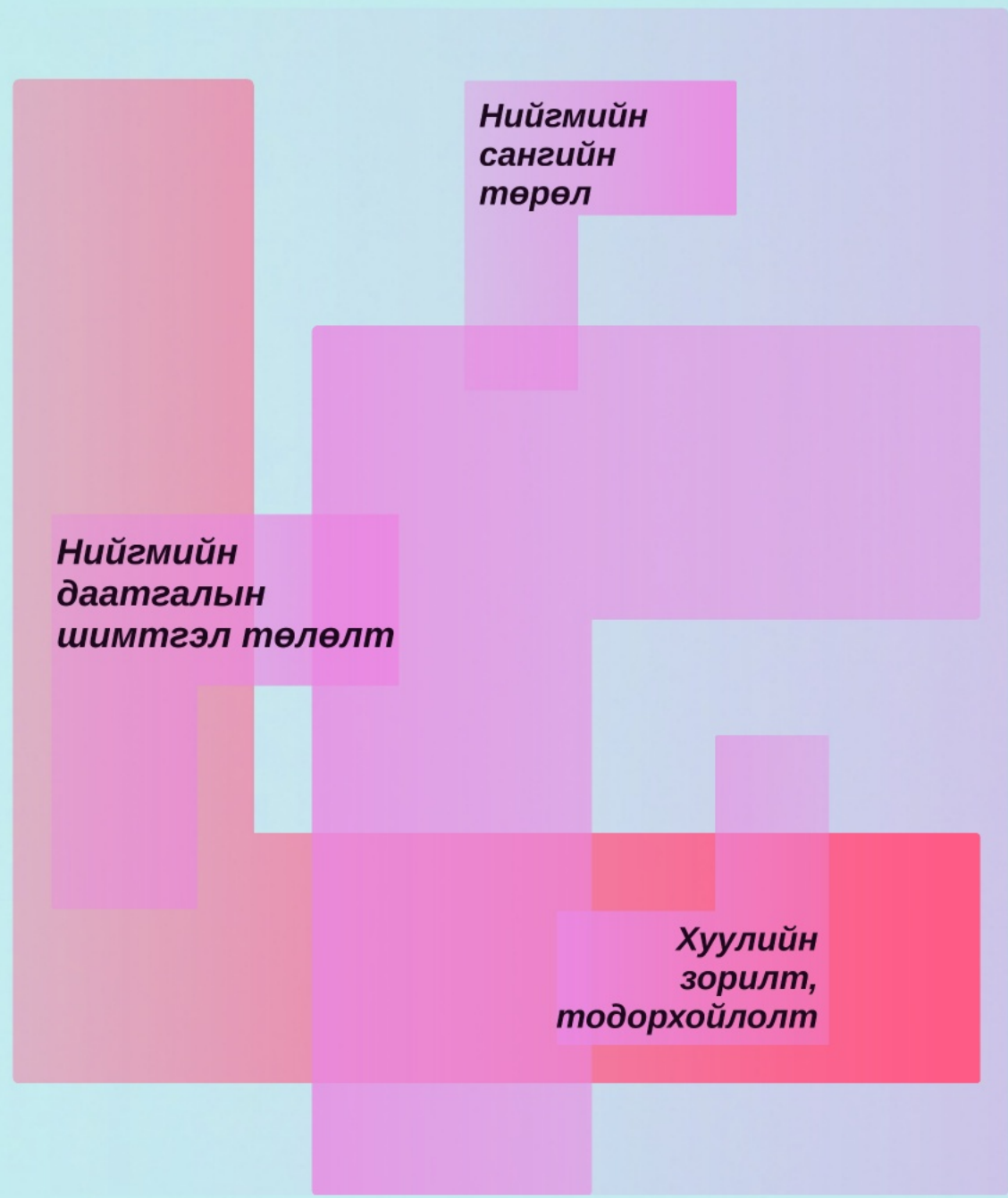




МОНГОЛ УЛСЫН ХУУЛЬ

НИЙГМИЙН ДААТГАЛЫН ТУХАЙ



Хуулийн зорилт

Энэ хуулийн зорилт нь нийгмийн даатгалын төрөл, хэлбэр, хамрах хүрээг тогтоож, нийгмийн даатгалд даатгуулж шимтгэл төлөх, нийгмийн даатгалын санг бүрдүүлэх, зарцуулах болон нийгмийн даатгалын байгууллага, нийгмийн даатгалын байцаагчийн үйл ажиллагааны эрх зүйн үндсийг тодорхойлж, тэдгээрийг хэрэгжүүлэхтэй холбогдсон харилцааг зохицуулахад оршино.

Тэтгэвэр:

- Даатгуулагчийг өндөр наслахад насан туршид нь олгох
- Тахир дутуу болоход хөдөлмөрийн чадвар нь сэргээгдэх хүртэл, эсхүл өндөр насны тэтгэвэр авах насанд хүртэл олгох
- Нас барахад нь түүний гэр бүлийн хөдөлмөрийн чадваргүй гишүүдийн нийгмийн баталгааг хангах зорилгоор нийгмийн даатгалын сангаас сар бүр олгох

Тэтгэмж:

- Хөдөлмөрийн чадвараа түр алдах
- Жирэмслэх, амаржих
- Нас барах тохиолдолд даатгуулагчид нийгмийн даатгалын сангаас нэг удаа олгох

Төлбөр:

- Үйлдвэрлэлийн осол, мэргэжлээс шалтгаалсан өвчний улмаас хөдөлмөрийн чадвараа

30 буюу түүнээс дээш хувиар алдсан даатгуулагчид нийгмийн даатгалын сангаас нөхөн олгох хиймэл эрхтэн, засал эмчилгээний үнэ, рашаан болон мэргэжлээс шалтгаалсан өвчний сувиллын газрын үйлчилгээний хувьсах зардал



МОНГОЛ УЛСЫН ХУУЛЬ

НИЙГМИЙН ДААТГАЛЫН ТУХАЙ

*Нийгмийн
даатгалын
шимтгэл төлөлт*

*Нийгмийн
сангийн
төрөл*

*Хуулийн
зорилт,
тодорхойлолт*

Нийгмийн даатгалын сангийн төрөл



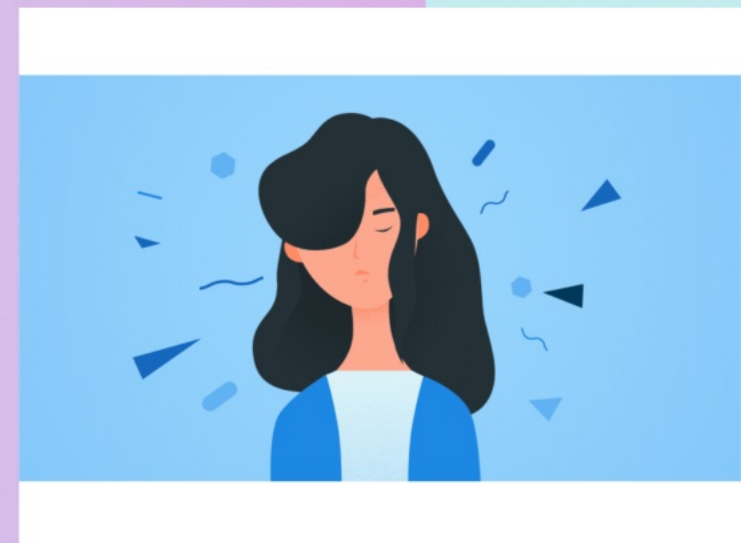
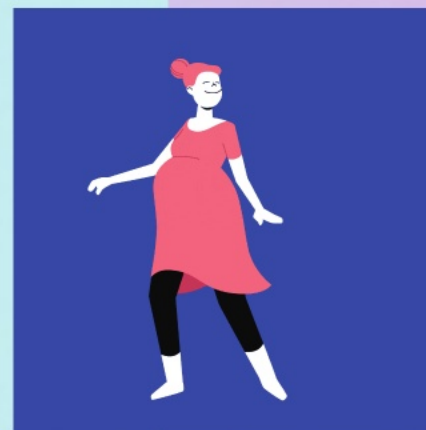
Тэтгэврийн даатгалын сан;



Тэтгэмжийн даатгалын сан;



Эрүүл мэндийн даатгалын сан;
Үйлдвэрлэлийн осол, мэргэжлээс шалтгаалсан өвчний даатгалын сан;
Ажилгүйдлийн даатгалын сан.



Нийгмийн даатгалын сангийн орлогын эх үүсвэр

- 1/ Даатгуулагчийн төлсөн нийгмийн даатгалын шимтгэл;
- 2/ Ажил олгогчийн төлсөн нийгмийн даатгалын шимтгэл;
- 3/ Сангийн чөлөөт үлдэгдлийг банкинд хадгалуулсны хүү, үнэт цаасны арилжаанаас олсон орлого;
- 4/ Нийгмийн даатгалын шимтгэл төлөх хугацаа хэтрүүлсэнд оногдуулсан алданги;
- 5/ Улсын төсвөөс олгох хөрөнгө;
- 6/ Бусад эх үүсвэр.



Нийгмийн даатгалын сангийн төрөл



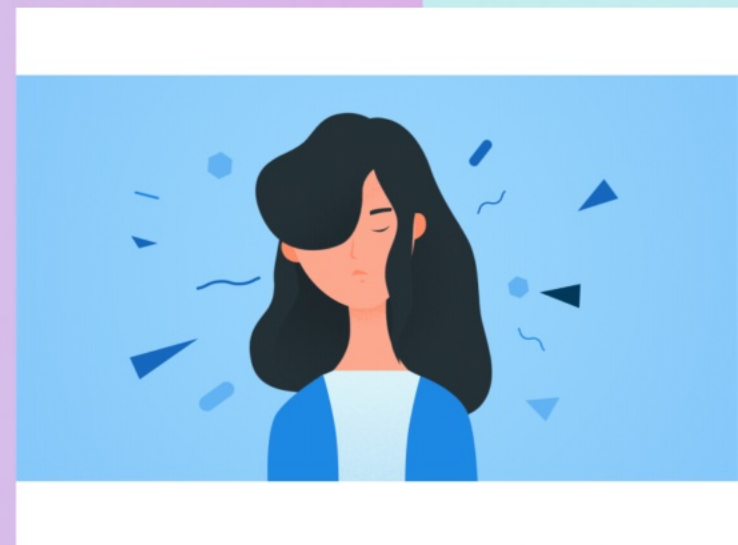
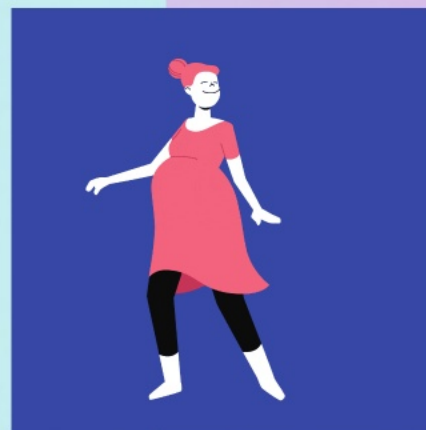
Тэтгэврийн даатгалын сан;



Тэтгэмжийн даатгалын сан;

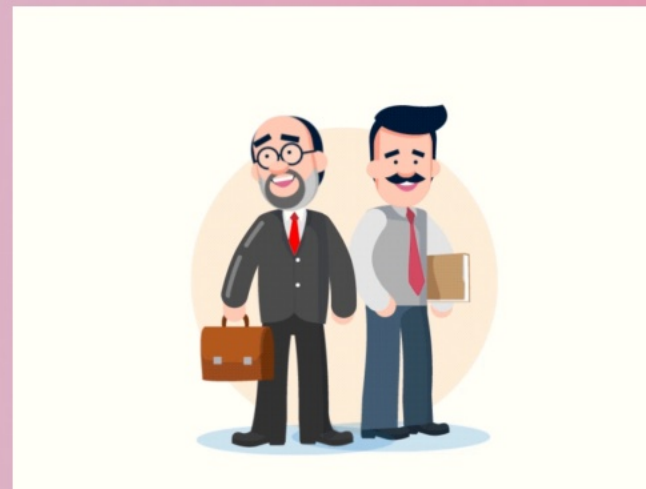


Эрүүл мэндийн даатгалын сан;
Үйлдвэрлэлийн осол, мэргэжлээс шалтгаалсан өвчний даатгалын сан;
Ажилгүйдлийн даатгалын сан.



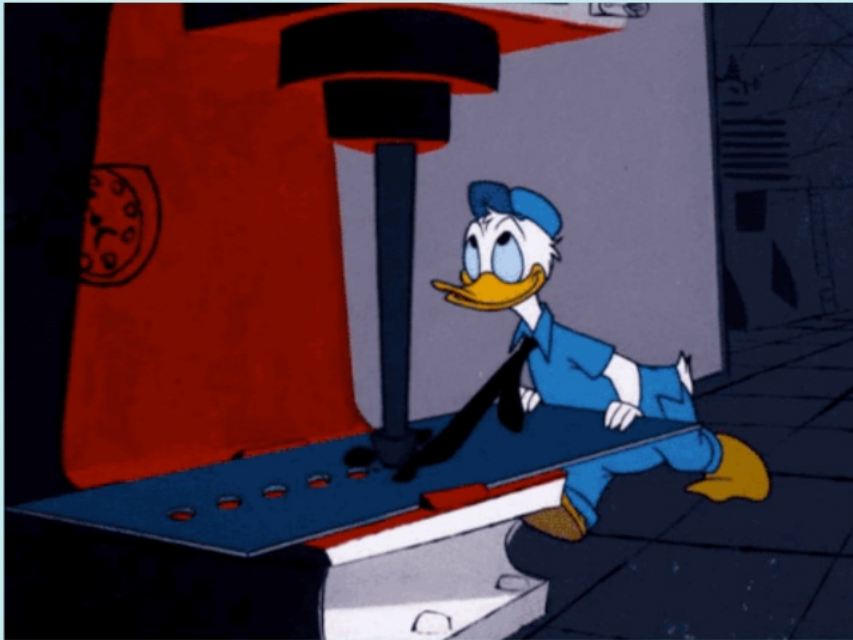
Даатгуулагчийн эрх

*Нийгмийн даатгалд
даатгуулсан иргэн хуульд
заасан тэтгэвэр, тэтгэмж
авах эрхтэй*



Ажил олгогчийн буруугаас нийгмийн даатгалын шимтгэл төлөгдөөгүй даатгуулагчид учирсан хохирлыг ажил олгогч бүрэн хариуцаж төлнө.

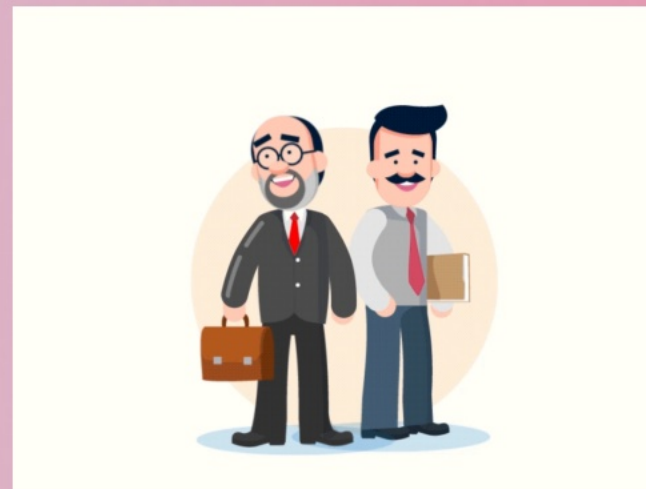
Даатгуулагчийн эрх



Даатгуулагчийн үйлдвэрлэлийн осол, мэргэжлээс шалтгаалсан өвчний даатгалын шимтгэлийг **ажил олгогч бүрэн төлнө.**

Даатгуулагчийн эрх

*Нийгмийн даатгалд
даатгуулсан иргэн хуульд
заасан тэтгэвэр, тэтгэмж
авах эрхтэй*



Ажил олгогчийн буруугаас нийгмийн даатгалын шимтгэл төлөгдөөгүй даатгуулагчид учирсан хохирлыг ажил олгогч бүрэн хариуцаж төлнө.

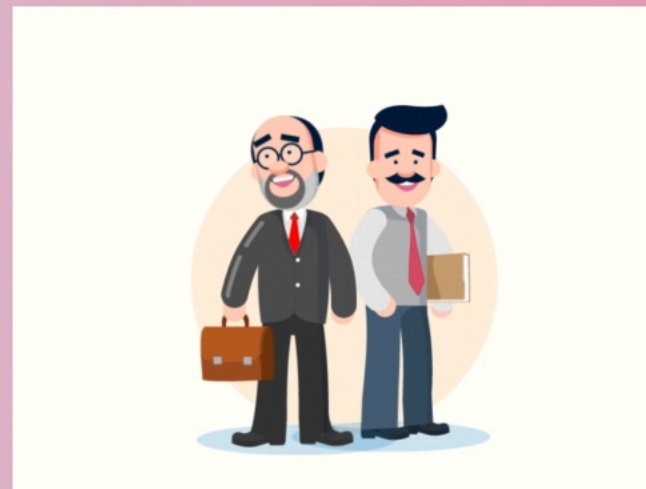
Сонгох эрх



Даатгуулагчид нийгмийн даатгалын нэг төрлийн сангаас тэтгэвэр буюу тэтгэмжийг давхардуулж олгохгүй. Хэрэв давхардахаар байвал даатгуулагч илүү таатай нөхцөлтэй тэтгэвэр буюу тэтгэмжийг зөвхөн нэг удаа сонгон авах эрхтэй

Даатгуулагчийн эрх

*Нийгмийн даатгалд
даатгуулсан иргэн хуульд
заасан тэтгэвэр, тэтгэмж
авах эрхтэй*



Ажил олгогчийн буруугаас
нийгмийн даатгалын
шимтгэл төлөгдөөгүй
даатгуулагчид учирсан
хохирлыг ажил олгогч
бүрэн хариуцаж төлнө.

Нийгмийн даатгалын сангийн төрөл



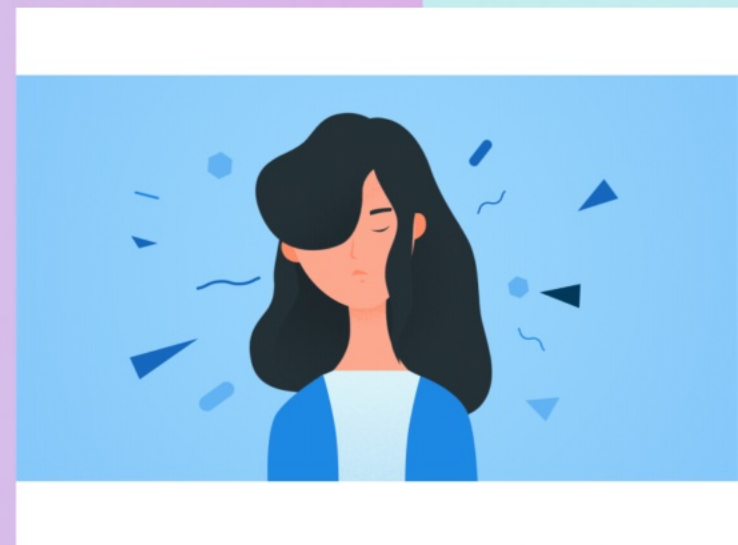
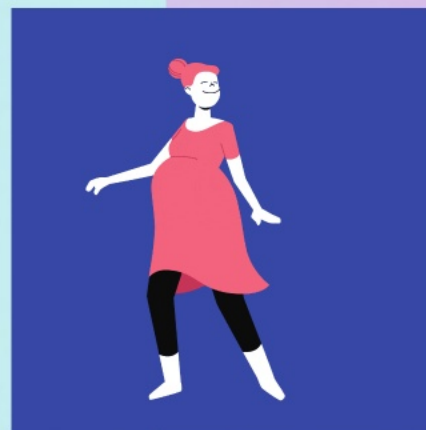
Тэтгэврийн даатгалын сан;



Тэтгэмжийн даатгалын сан;



Эрүүл мэндийн даатгалын сан;
Үйлдвэрлэлийн осол, мэргэжлээс шалтгаалсан өвчний даатгалын сан;
Ажилгүйдлийн даатгалын сан.





МОНГОЛ УЛСЫН ХУУЛЬ

НИЙГМИЙН ДААТГАЛЫН ТУХАЙ

*Нийгмийн
даатгалын
шимтгэл төлөлт*

*Нийгмийн
сангийн
төрөл*

*Хуулийн
зорилт,
тодорхойлолт*

Нийгмийн даатгалын шимтгэлийн хувь хэмжээ

Эрүүл мэндийн даатгалын хэлбэр, хамрах хүрээ, шимтгэлийн хэмжээ болон эрүүл мэндийн даатгалтай холбогдсон бусад харилцааг Эрүүл мэндийн даатгалын тухай хуулиар зохицуулна.

| Нийгмийн даатгалын төрөл | Ажил олгогчийн хөдөлмөрийн хөлсний сан, түүнтэй адилтгах орлогоос төлөх шимтгэлийн хувь хэмжээ /хувиар/ | Даатгуулагчийн хөдөлмөрийн хөлс, түүнтэй адилтгах орлогоос төлөх шимтгэлийн хувь хэмжээ /хувиар/ |
|--------------------------|---|--|
| Тэтгэврийн даатгал | 8.5 | 8.5 |
| Тэтгэмжийн даатгал | 1.0 | 0.8 |
| Эрүүл мэндийн даатгал | 2.0 | 2.0 |
| Ажилгүйдлийн даатгал | 0.2 | 0.2 |
| Шимтгэлийн дүн | 11.7 | 11.5 |



Даатгуулагчийн эрх

- 1/ Нийгмийн даатгалын байгууллага /байцаагч/-ын шалгалтын акттай танилцах, шаардлагатай бол тайлбар хийх;
- 2/ Шимтгэл оногдуулалт, төлөлт, шалгалтын дүнгийн талаар тайлбар авах буюу өгөх;
- 3/ Нийгмийн даатгалын байгууллага, түүний ажилтны буруугаар учирсан хохирлыг хуульд заасан журмын дагуу нөхөн төлүүлэх;
- 4/ Илүү төлсөн шимтгэлийг эгүүлэн авах буюу дараа төлөх шимтгэлд тооцон суутгуулах;
- 5/ Нийгмийн даатгалын байгууллага, түүний ажилтны хууль бус ажиллагаа, шийдвэрийн талаархи гомдлоо эрх бүхий дээд шатны байгууллага, албан тушаалтанд, улмаар тэдгээрийн шийдвэрийг эс зөвшөөрвөл шүүхэд гаргах.



Даатгуулагчийн үүрэг

1/ Хөдөлмөрийн хөлсний сан, түүнтэй адилтгах орлого болон түүнд оногдох шимтгэлийг үнэн зөв тодорхойлж, тогтоосон хугацаанд төлөх;

2/ Шимтгэл оногдуулах, төлөхтэй холбогдсон мэдээ, тайланг тогтоосон хугацаанд гаргаж даатгалын байгууллагад ирүүлэх;

3/ Нийгмийн даатгалын холбогдолтой анхан шатны болон нягтлан бодох бүртгэлийг тогтоосон журмын дагуу хөтөлж, тайлан тэнцэл гаргах;

4/ Нийгмийн даатгалын тухай хууль тогтоомж зөрчсөн тохиолдолд уг зөрчлийг арилгах талаар эрх бүхий байгууллага, албан тушаалтнаас тавьсан хууль ёсны шаардлагыг биелүүлэх.

Даатгуулагчийн эрх

- 1/ Нийгмийн даатгалын байгууллага /байцаагч/-ын шалгалтын акттай танилцах, шаардлагатай бол тайлбар хийх;
- 2/ Шимтгэл оногдуулалт, төлөлт, шалгалтын дүнгийн талаар тайлбар авах буюу өгөх;
- 3/ Нийгмийн даатгалын байгууллага, түүний ажилтны буруугаар учирсан хохирлыг хуульд заасан журмын дагуу нөхөн төлүүлэх;
- 4/ Илүү төлсөн шимтгэлийг эгүүлэн авах буюу дараа төлөх шимтгэлд тооцон суутгуулах;
- 5/ Нийгмийн даатгалын байгууллага, түүний ажилтны хууль бус ажиллагаа, шийдвэрийн талаархи гомдлоо эрх бүхий дээд шатны байгууллага, албан тушаалтанд, улмаар тэдгээрийн шийдвэрийг эс зөвшөөрвөл шүүхэд гаргах.



Нийгмийн даатгалын шимтгэлийн хувь хэмжээ

Эрүүл мэндийн даатгалын хэлбэр, хамрах хүрээ, шимтгэлийн хэмжээ болон эрүүл мэндийн даатгалтай холбогдсон бусад харилцааг Эрүүл мэндийн даатгалын тухай хуулиар зохицуулна.

| Нийгмийн даатгалын төрөл | Ажил олгогчийн хөдөлмөрийн хөлсний сан, түүнтэй адилтгах орлогоос төлөх шимтгэлийн хувь хэмжээ /хувиар/ | Даатгуулагчийн хөдөлмөрийн хөлс, түүнтэй адилтгах орлогоос төлөх шимтгэлийн хувь хэмжээ /хувиар/ |
|--------------------------|---|--|
| Тэтгэврийн даатгал | 8.5 | 8.5 |
| Тэтгэмжийн даатгал | 1.0 | 0.8 |
| Эрүүл мэндийн даатгал | 2.0 | 2.0 |
| Ажилгүйдлийн даатгал | 0.2 | 0.2 |
| Шимтгэлийн дүн | 11.7 | 11.5 |



Улирлын чанартай ажил эрхлэгч

Хуанлийн жилд 7 сараас доошгүй хугацаагаар улирлын чанартай ажил, үйлчилгээ эрхэлдэг аж ахуйн нэгж, байгууллагад хөдөлмөрийн гэрээгээр ажилладаг ажилтныг жилийн туршид нийгмийн даатгалд даатгуулсанд тооцно.

Нийгмийн даатгалын шимтгэлийн хувь хэмжээ

Эрүүл мэндийн даатгалын хэлбэр, хамрах хүрээ, шимтгэлийн хэмжээ болон эрүүл мэндийн даатгалтай холбогдсон бусад харилцааг Эрүүл мэндийн даатгалын тухай хуулиар зохицуулна.

| Нийгмийн даатгалын төрөл | Ажил олгогчийн хөдөлмөрийн хөлсний сан, түүнтэй адилтгах орлогоос төлөх шимтгэлийн хувь хэмжээ /хувиар/ | Даатгуулагчийн хөдөлмөрийн хөлс, түүнтэй адилтгах орлогоос төлөх шимтгэлийн хувь хэмжээ /хувиар/ |
|--------------------------|---|--|
| Тэтгэврийн даатгал | 8.5 | 8.5 |
| Тэтгэмжийн даатгал | 1.0 | 0.8 |
| Эрүүл мэндийн даатгал | 2.0 | 2.0 |
| Ажилгүйдлийн даатгал | 0.2 | 0.2 |
| Шимтгэлийн дүн | 11.7 | 11.5 |





Хувиараа хөдөлмөр эрхлэгч, хувиараа хөдөлмөр эрхлэгч малчин болон цаатан

- Хувиараа хөдөлмөр эрхлэгч малчин, хувиараа хөдөлмөр эрхлэгчдийг нийгмийн даатгалд албан журмаар даатгуулах нөхцөл, журмыг хуулиар тогтоож болно
- Цаа буга маллан тайгад амьдарч байгаа цаатан иргэнийг тэтгэвэр болон тэтгэмжийн даатгалд төрөөс даатгуулна. Даатгуулагчийн төлбөл зохих нийгмийн даатгалын шимтгэлийг хуульд заасан хувиар тооцон улсын төсвөөс жил бүр нийгмийн даатгалын санд төлнө.

Нийгмийн даатгалын шимтгэлийн хувь хэмжээ

Эрүүл мэндийн даатгалын хэлбэр, хамрах хүрээ, шимтгэлийн хэмжээ болон эрүүл мэндийн даатгалтай холбогдсон бусад харилцааг Эрүүл мэндийн даатгалын тухай хуулиар зохицуулна.

| Нийгмийн даатгалын төрөл | Ажил олгогчийн хөдөлмөрийн хөлсний сан, түүнтэй адилтгах орлогоос төлөх шимтгэлийн хувь хэмжээ /хувиар/ | Даатгуулагчийн хөдөлмөрийн хөлс, түүнтэй адилтгах орлогоос төлөх шимтгэлийн хувь хэмжээ /хувиар/ |
|--------------------------|---|--|
| Тэтгэврийн даатгал | 8.5 | 8.5 |
| Тэтгэмжийн даатгал | 1.0 | 0.8 |
| Эрүүл мэндийн даатгал | 2.0 | 2.0 |
| Ажилгүйдлийн даатгал | 0.2 | 0.2 |
| Шимтгэлийн дүн | 11.7 | 11.5 |



Хариуцлага

Энэ хуулийг зөрчсөн албан тушаалтны үйлдэл нь гэмт хэргийн шинжгүй бол Төрийн албаны тухай хуульд заасан хариуцлага хүлээлгэнэ.

Энэ хуулийг зөрчсөн хүн, хуулийн этгээдэд Эрүүгийн хууль, эсхүл Зөрчлийн тухай хуульд заасан хариуцлага хүлээлгэнэ.

Нийгмийн даатгалын шимтгэлийн хувь хэмжээ

Эрүүл мэндийн даатгалын хэлбэр, хамрах хүрээ, шимтгэлийн хэмжээ болон эрүүл мэндийн даатгалтай холбогдсон бусад харилцааг Эрүүл мэндийн даатгалын тухай хуулиар зохицуулна.

| Нийгмийн даатгалын төрөл | Ажил олгогчийн хөдөлмөрийн хөлсний сан, түүнтэй адилтгах орлогоос төлөх шимтгэлийн хувь хэмжээ /хувиар/ | Даатгуулагчийн хөдөлмөрийн хөлс, түүнтэй адилтгах орлогоос төлөх шимтгэлийн хувь хэмжээ /хувиар/ |
|--------------------------|---|--|
| Тэтгэврийн даатгал | 8.5 | 8.5 |
| Тэтгэмжийн даатгал | 1.0 | 0.8 |
| Эрүүл мэндийн даатгал | 2.0 | 2.0 |
| Ажилгүйдлийн даатгал | 0.2 | 0.2 |
| Шимтгэлийн дүн | 11.7 | 11.5 |





МОНГОЛ УЛСЫН ХУУЛЬ

НИЙГМИЙН ДААТГАЛЫН ТУХАЙ

